

LIETUVOS ŪKIO MINISTERIJA

LIETUVOS PROFESIJŲ KLASIFIKATORIAUS NAUDOJIMAS MOKSLINIUOSE TYRIMUOSE



prof. Boguslavas GRUŽEVSKIS
LSTC Darbo ir socialinių tyrimų institutas

Vilnius, 2014

TURINYS

- 1. Profesijų klasifikatoriaus principai ir vartotojai;**
- 2. Absolventų padėties darbo rinkoje tyrimai bei profesijų poreikio prognozės;**
- 3. LPK panaudojimo moksliniuose tyrimuose perspektyvos;**
- 4. LPK integravimo į SODROS duomenų bazę galimybės mokslinių tyrimų kontekste.**

Profesijų klasifikatoriaus esmė

Lietuvos profesijų klasifikatoriaus pagrindą sudaro dvi sąvokos: darbas ir kvalifikacija.

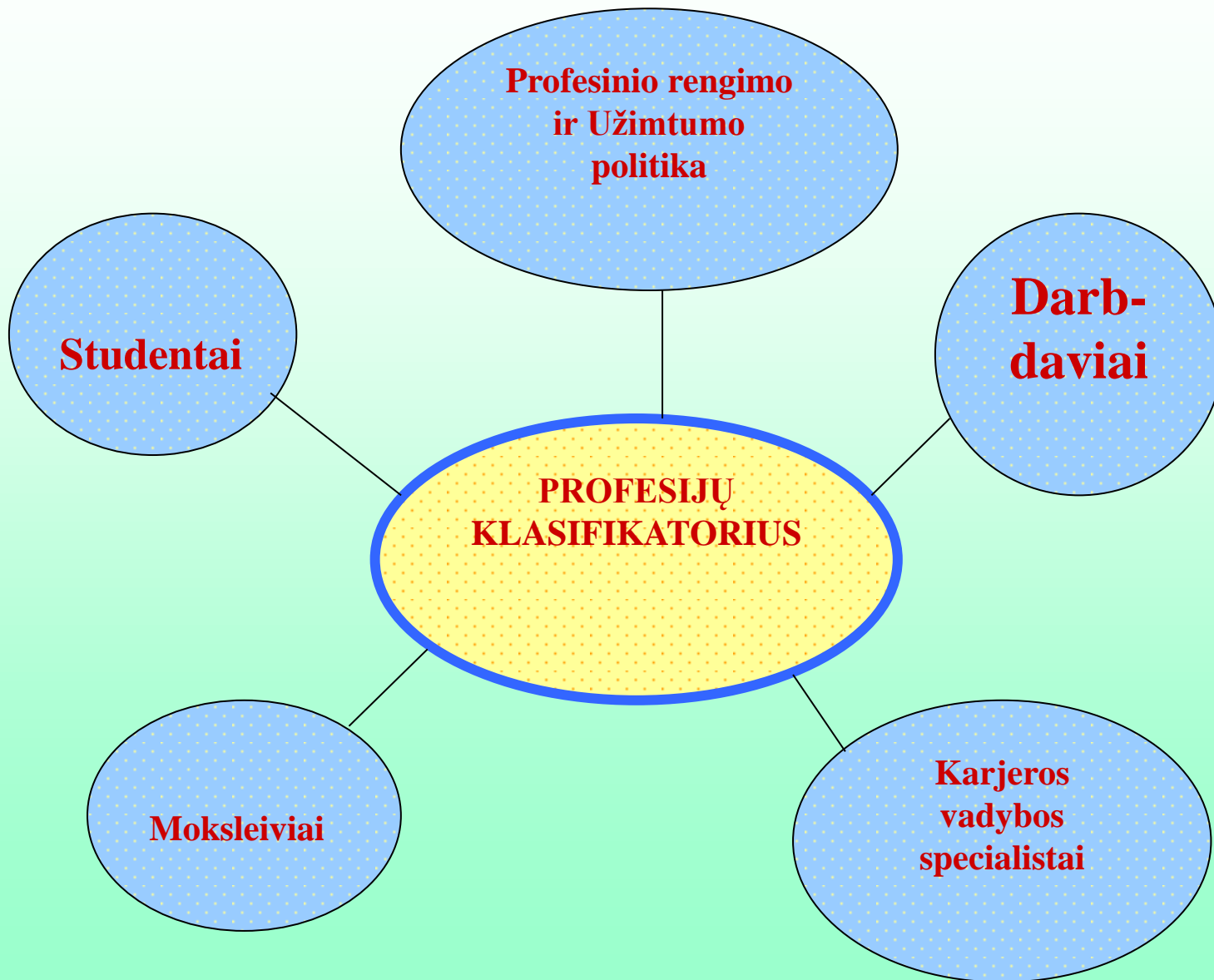
Darbas (*siaurąja prasme*) – vieno asmens atliekamos ar atliktinos užduotys ar pareigos. Darbas (darbo vieta) yra statistinis klasifikavimo vienetas.

Profesija – visuma darbų, kurių pagrindinės užduotys ar pareigos labai panašios. Asmenys klasifikuojami pagal profesijas, atsižvelgiant į jų santykį su ankstesniu, dabartiniu ar būsimu darbu.

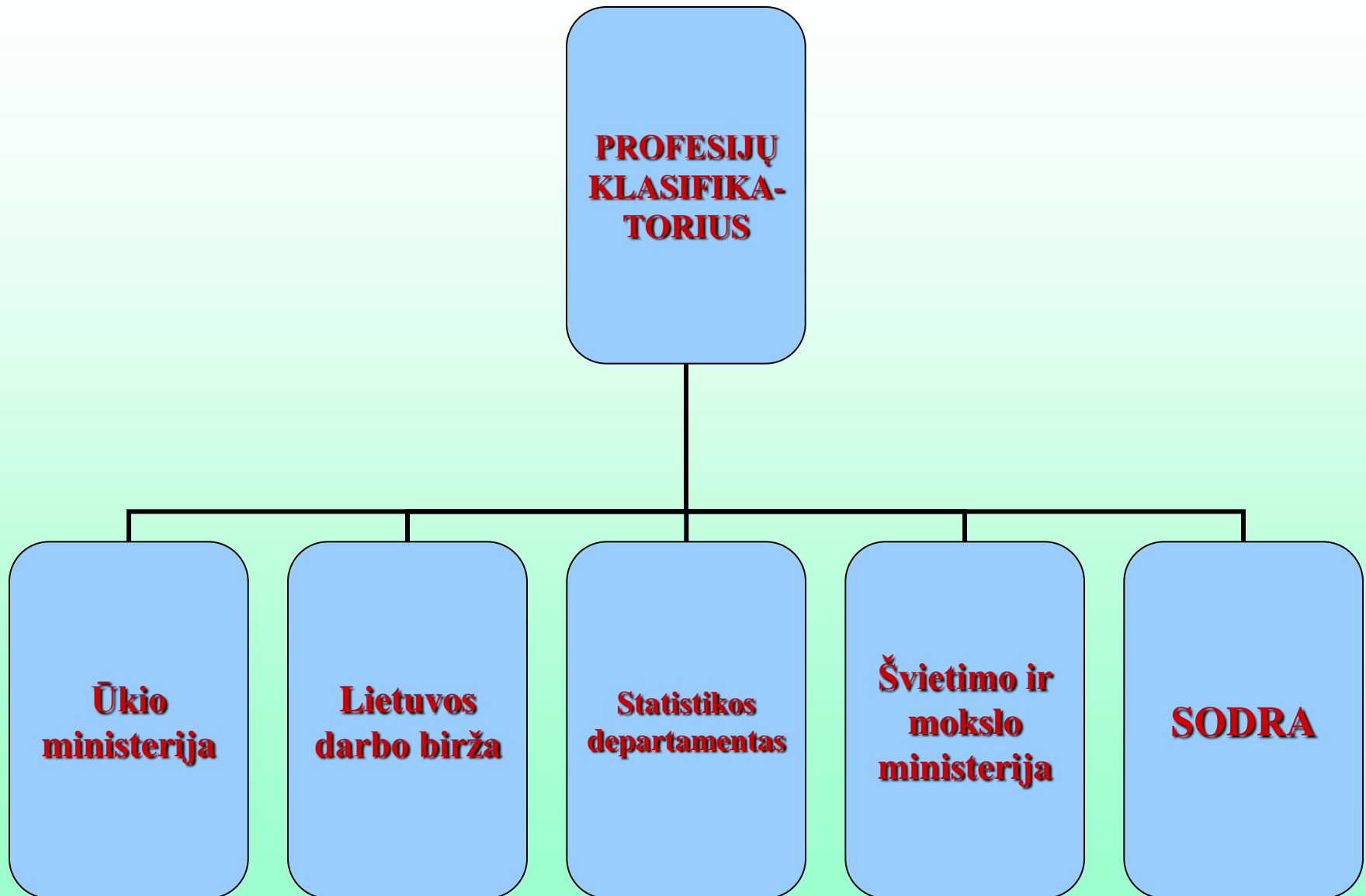
Darbai yra klasifikuojami į profesijas, atsižvelgiant į atliekamos ar atliktinos veiklos pobūdį.

**Daugelio profesijų
atžvilgiu neįmanoma gretinti
profesijas su specialybe
pagal išsilavinimą**

Profesijų klasifikatoriaus vartotojai

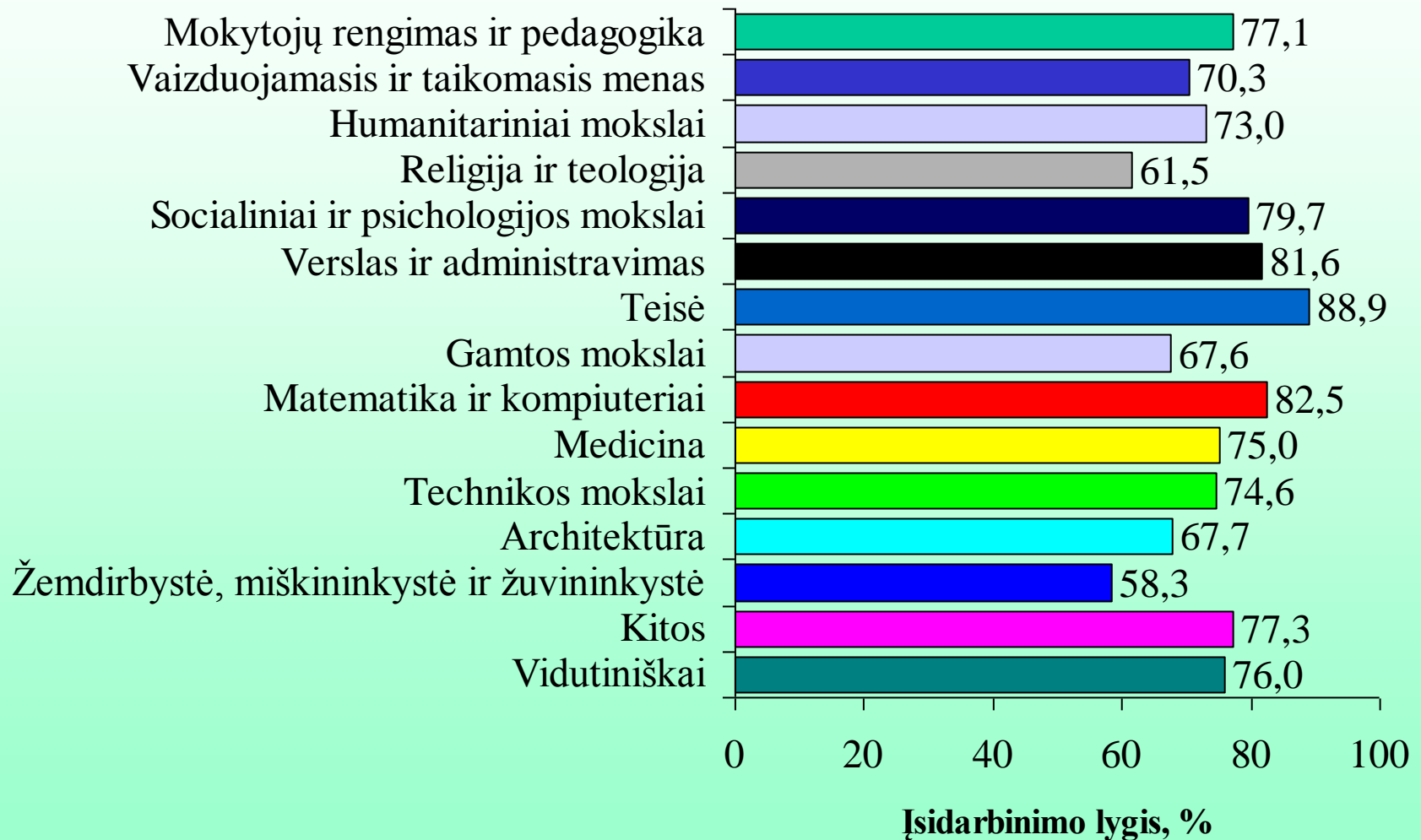


Profesijų klasifikatoriaus institucionalizavimas



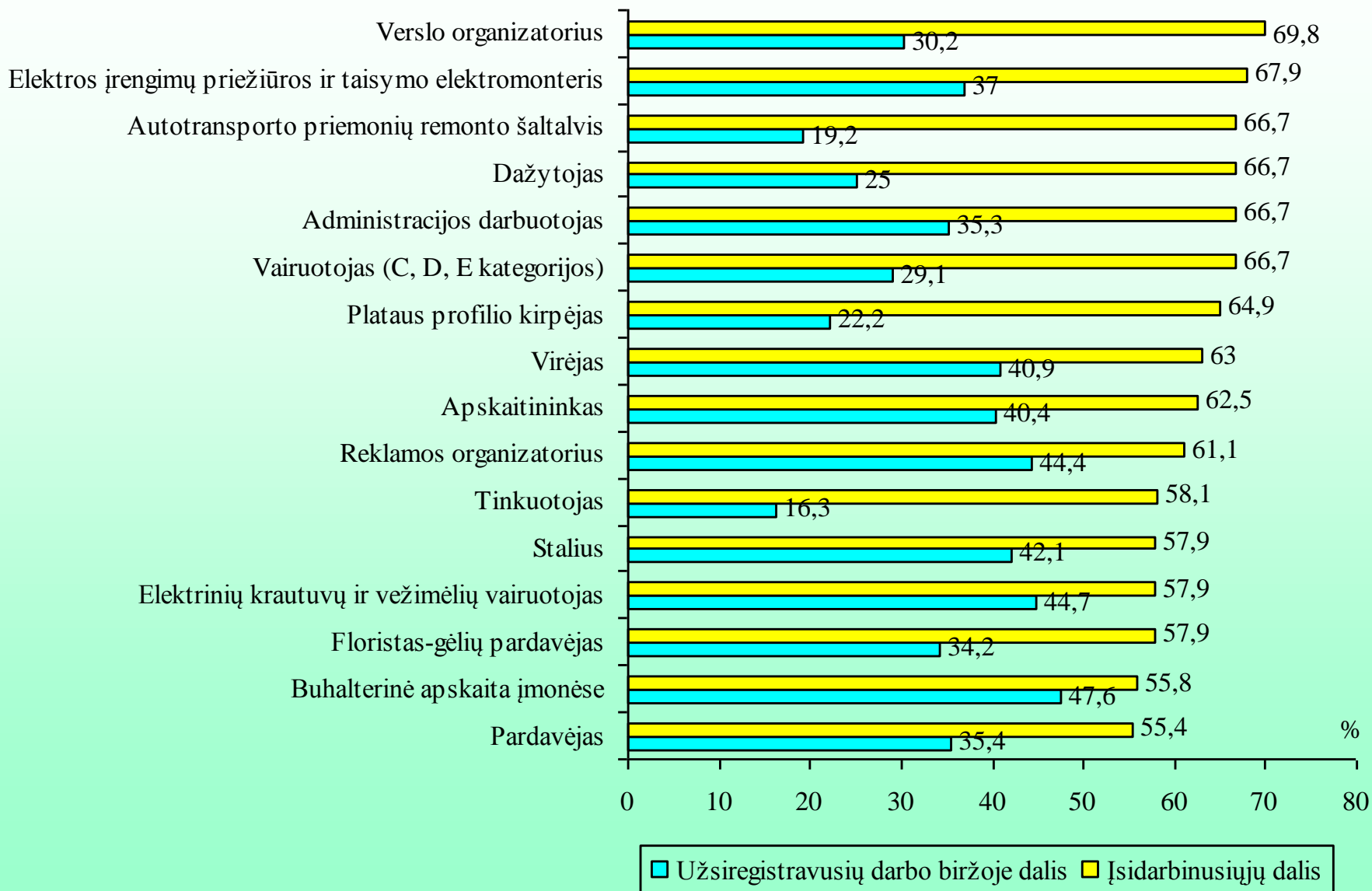
Absolventų padėties darbo rinkoje tyrimai bei profesijų poreikio prognozės

Absolventų įsidarbinimas

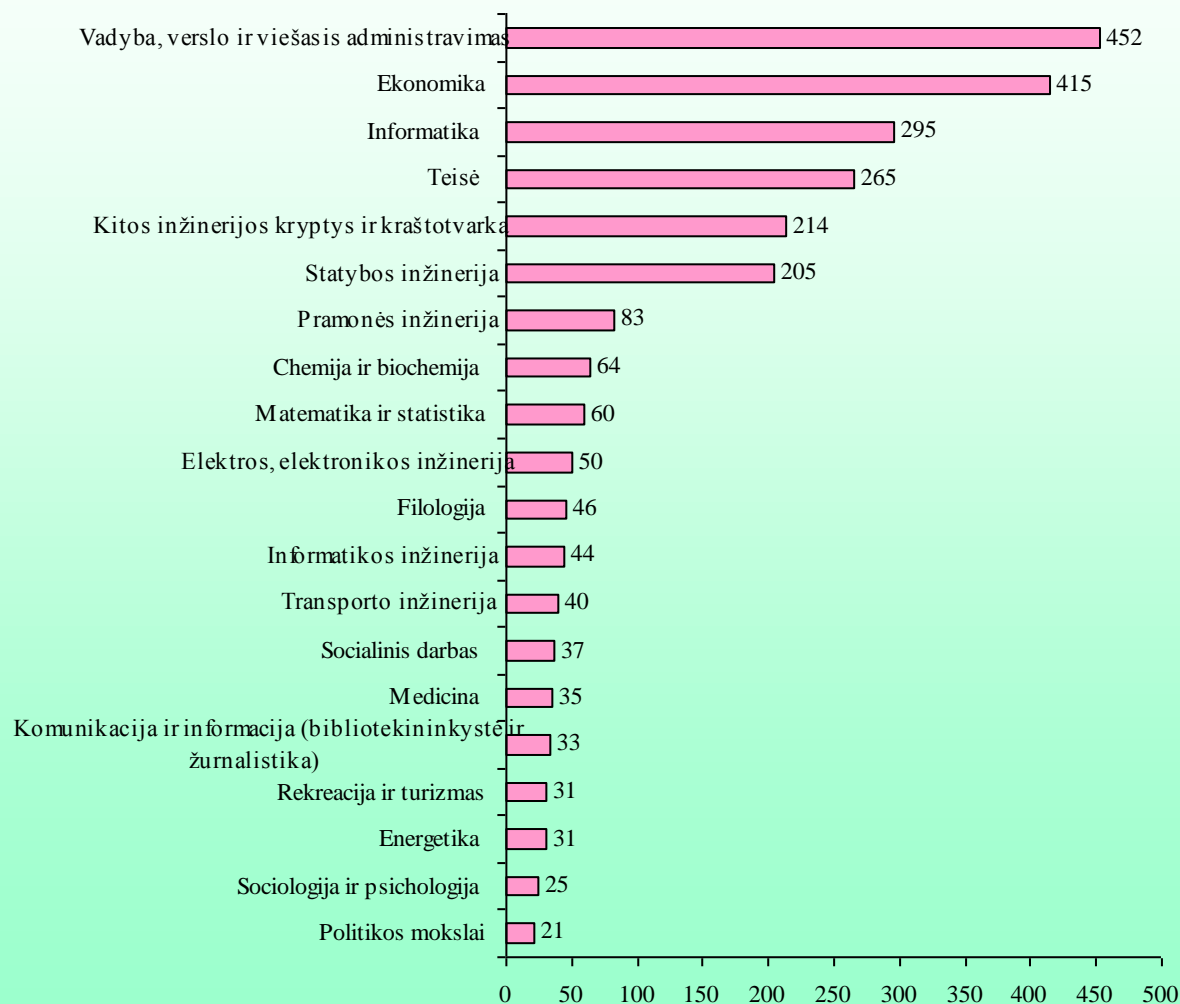


Darbo rinkos profesinio mokymo kursus baigusių asmenų įsidarbinimo lygio bei užsiregistravusių darbo biržoje asmenų dalies pasiskirstymas (%)

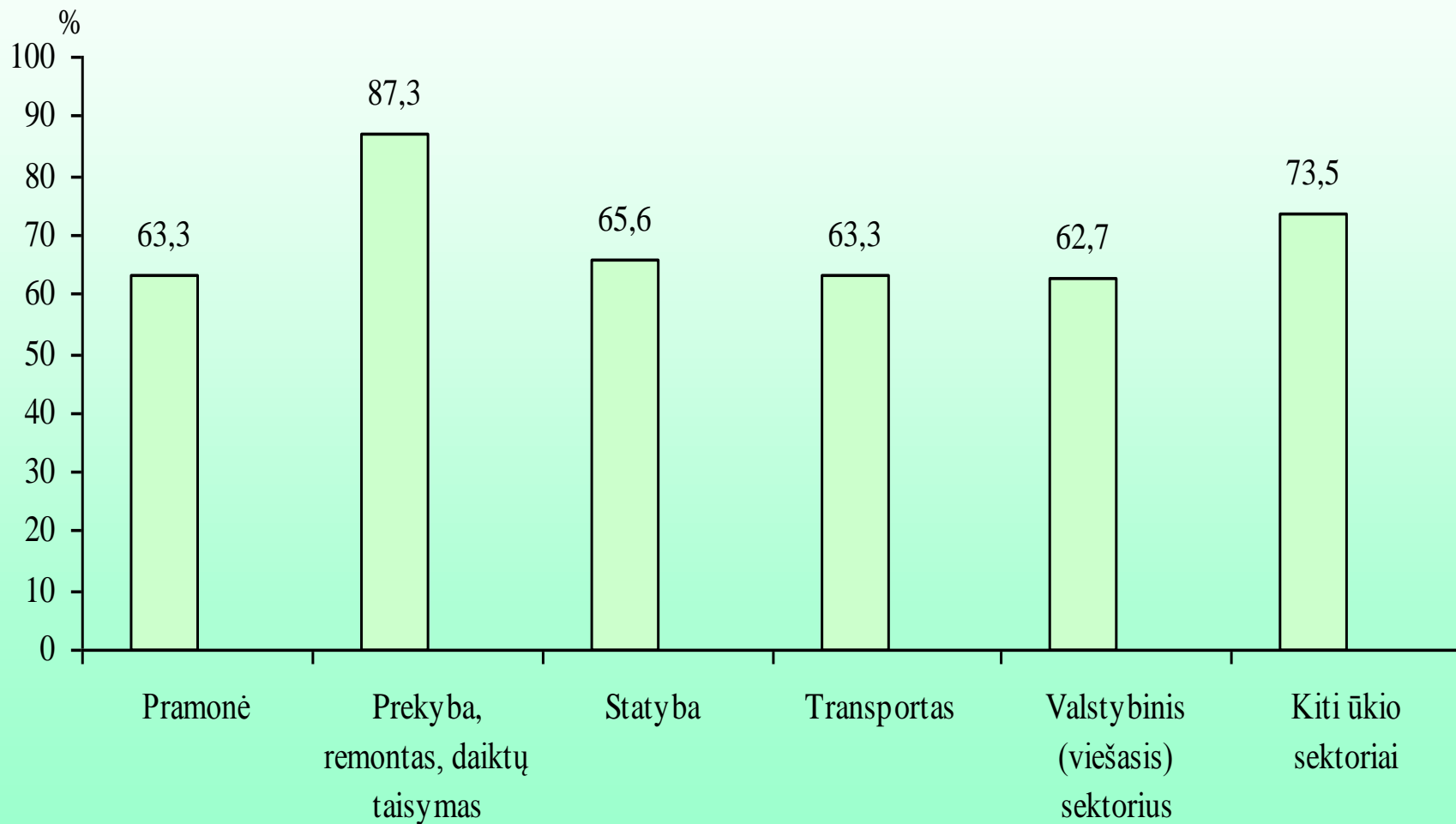
Vidutinis įsidarbinimo lygio rodiklis



Specialistų poreikio prognozavimas (2005 m. penkių metų perspektyvai)

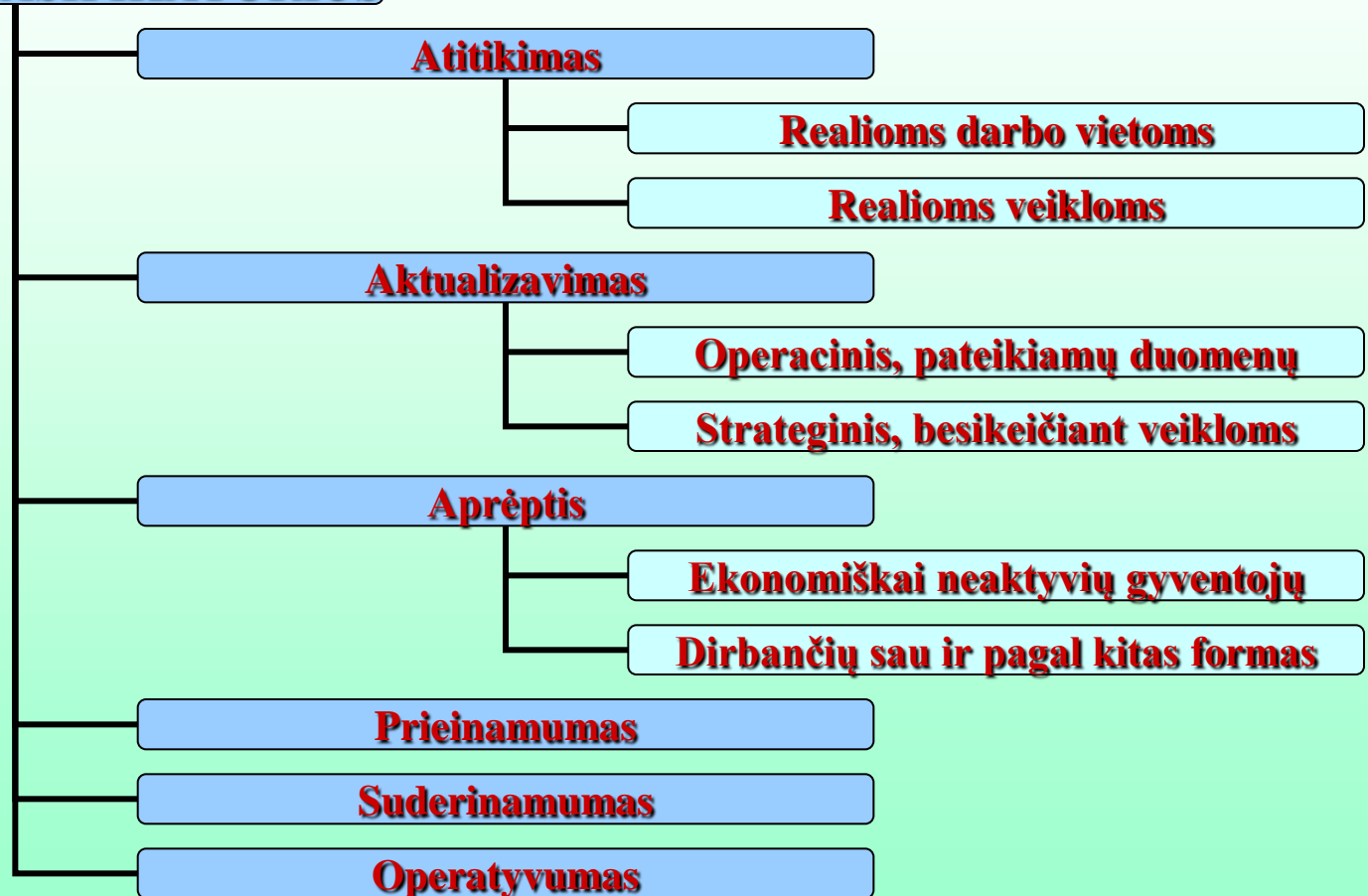


Aukštąjį išsilavinimą turinčių darbuotojų dalies, kurie, apklaustųjų nuomone, pagrindinį darbą įmonėje galėtų atlikti ir be aukštojoje mokykloje įgytų žinių pasiskirstymas pagal įmonių ekonominę veiklą (proc.)



Lietuvos profesijų klasifikatoriaus naudojimo moksliniuose tyrimuose perspektyvos

PROFESIJŲ KLASIFIKATORIUS



LPK integravimo į SODROS duomenų bazę galimybės mokslinių tyrimų kontekste (1)

**LPK galimybių sujungimas su
SODROS duomenų baze sudarys
sąlygas pirmą kartą Lietuvoje
sudaryti pilną šalies gyventojų
profesijų žemėlapi su galimybėmis
diferencijuoti profesijų grupes
pagal pagrindinius SODROS
duomenų bazės požymius**

LPK integravimo į SODROS duomenų bazę galimybės mokslinių tyrimų kontekste (2)

Tyrimai šioje srityje gali koncentruotis prie trijų pagrindinių problemų blokų:

1. Darbo apmokėjimas (vertikali darbo apmokėjimo diferenciacija pagal LPK lygius bei horizontali (tos pačios profesijos ribose) – pagal įmonės tipą, įmonės dydį, dirbančiojo lytį bei teritorinį požymį);
2. Teritorinis darbo jėgos pasiskirstymas;
3. Profesijų dinamiką sąlygojančių veiksnių analizė (darbo jėgos pasiūlos ir paklausos kontekste).

LPK integravimo į SODROS duomenų bazę galimybės mokslinių tyrimų kontekste (3)

Iš SODROS duomenų bazės duomenų/rodiklių pasiskirstymo bus galima įvertinti pagrindines problemines sritis, kurių detalesniam vertinimui bus galima panaudoti kiekybinius sociologinius tyrimus. Tokio tyrimo metodo taikymas būtų ypač naudingas vykdant absolventų stebėseną bei rengiant rekomendacijas studijų tobulinimui.

Lietuvos profesijų klasifikatoriaus naudojimo moksliniuose tyrimuose perspektyvos

- 1. Profesijų klasifikatoriaus aktualizavimas;**
- 2. Kaupiamos informacijos analizė, dėsningumų fiksavimas;**
- 3. Ūkio ir profesinio rengimo raidos bei profesijų kaitos Lietuvoje modeliavimas;**
- 4. Profesijų poreikio prognozavimas.**

Děkoju už děmesj!